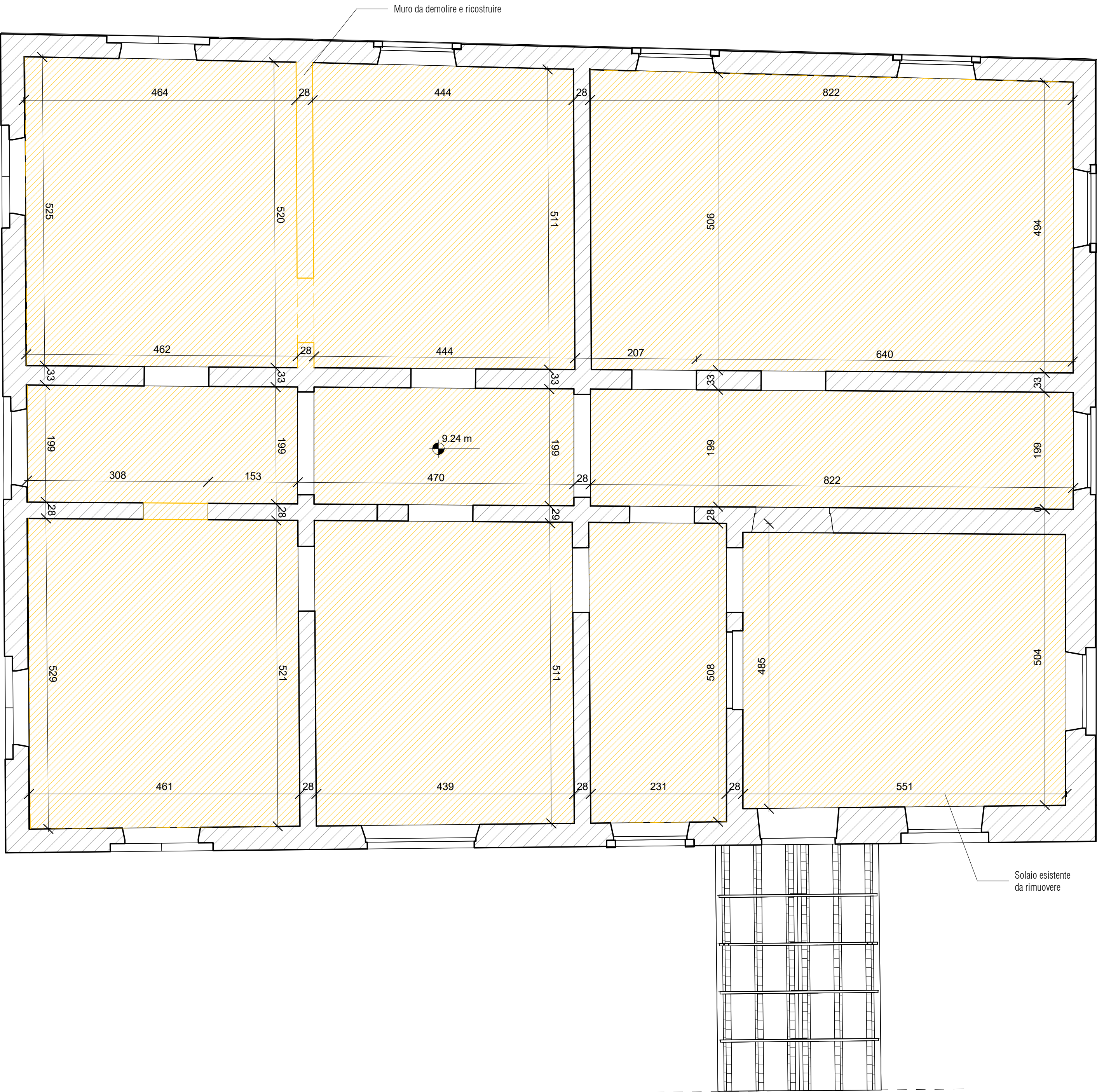


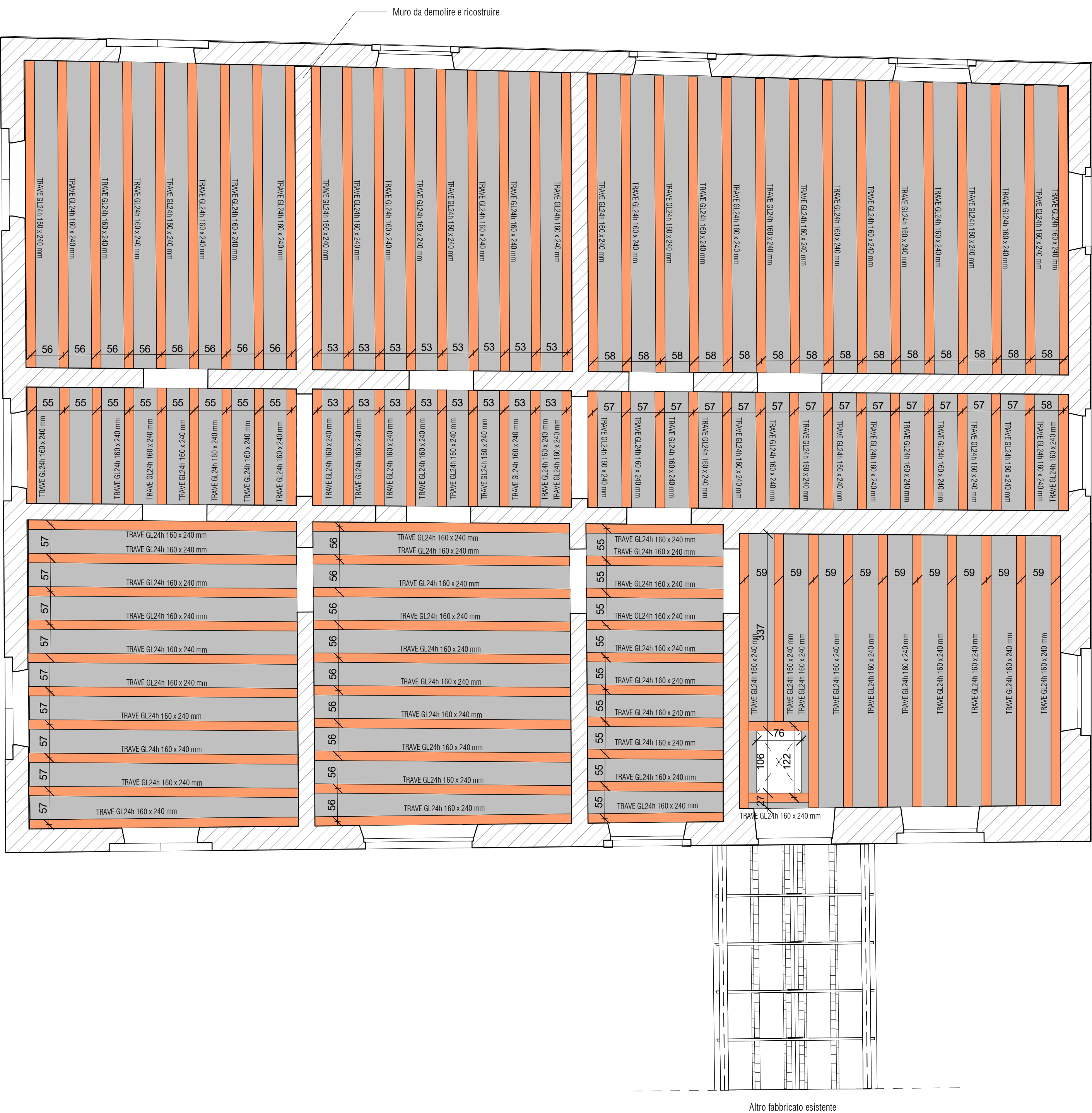
Intervento di demolizione solaio piano secondo

Scala 1 : 50



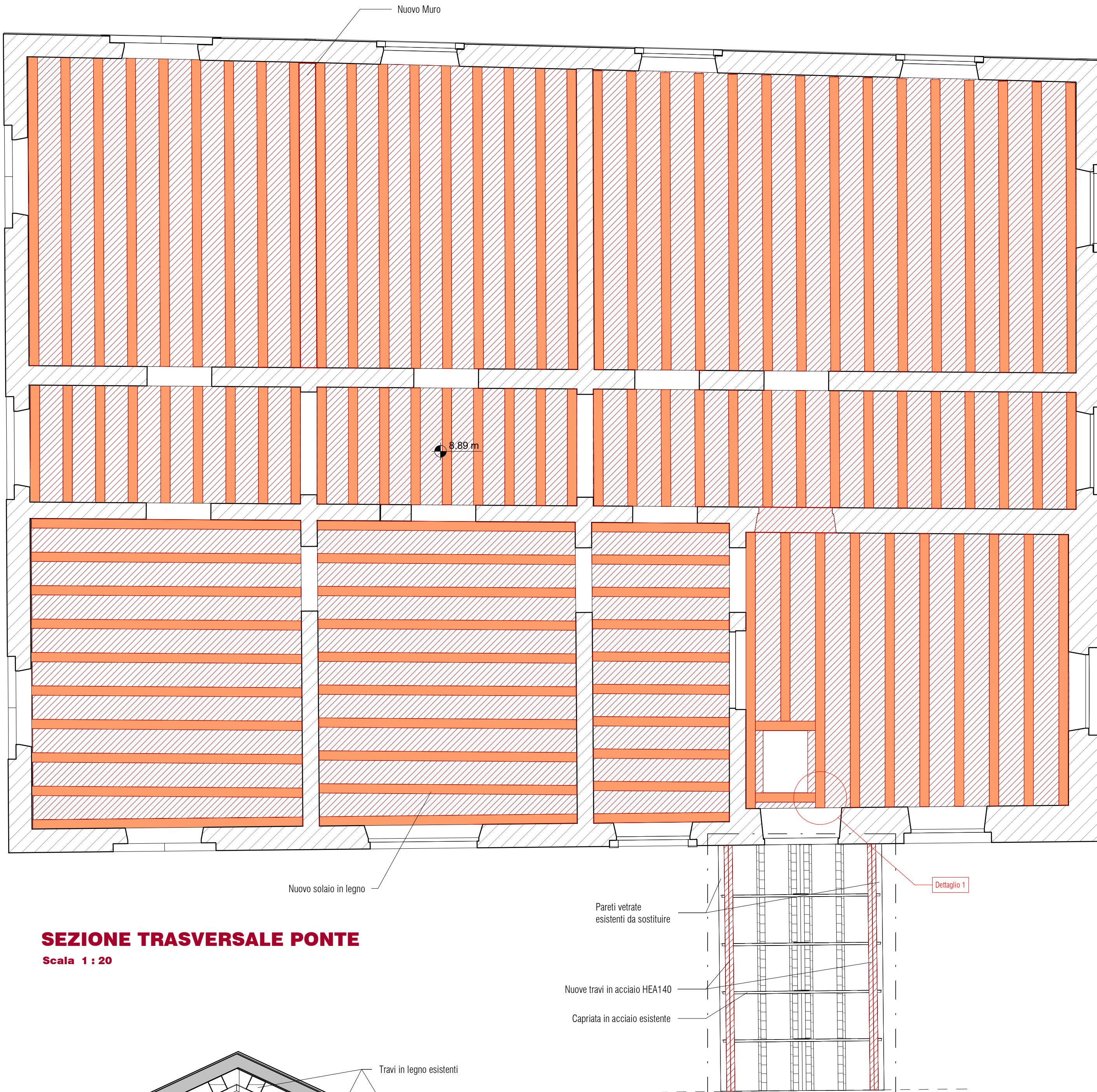
Carpenteria solaio secondo piano

Scala 1 : 50



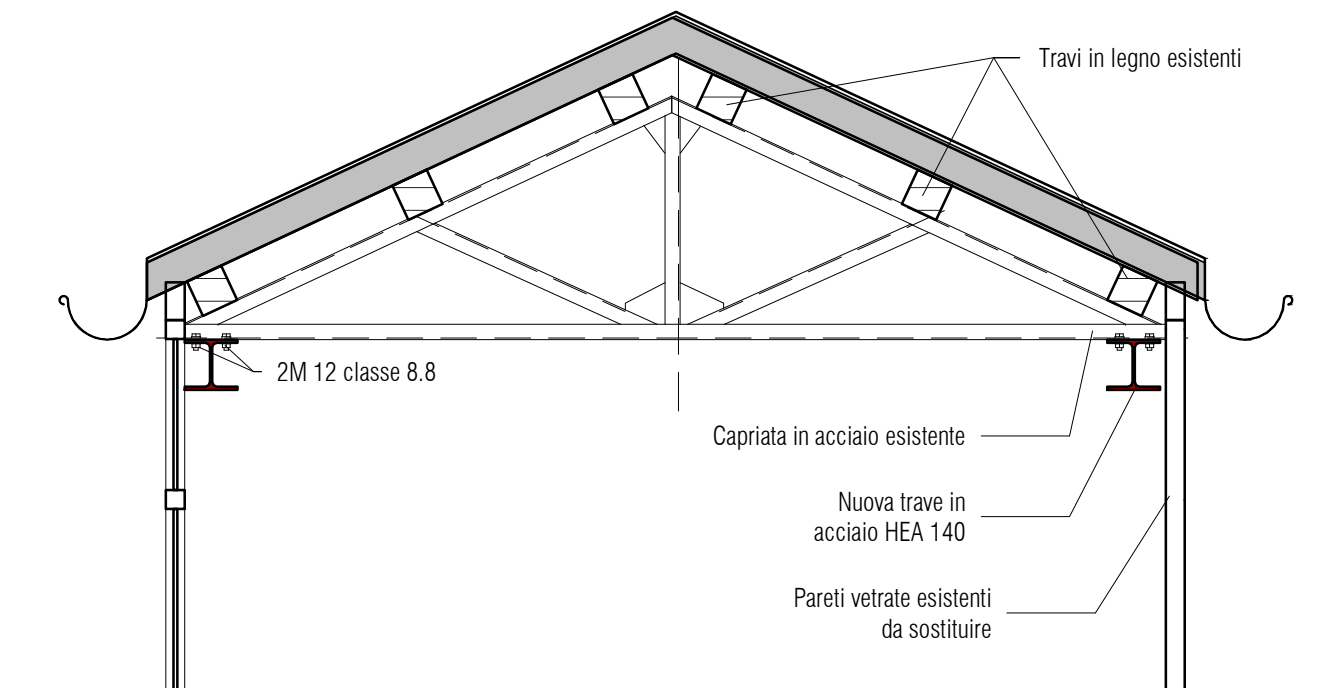
Intervento di nuova costruzione solaio piano secondo

Scala 1 : 50



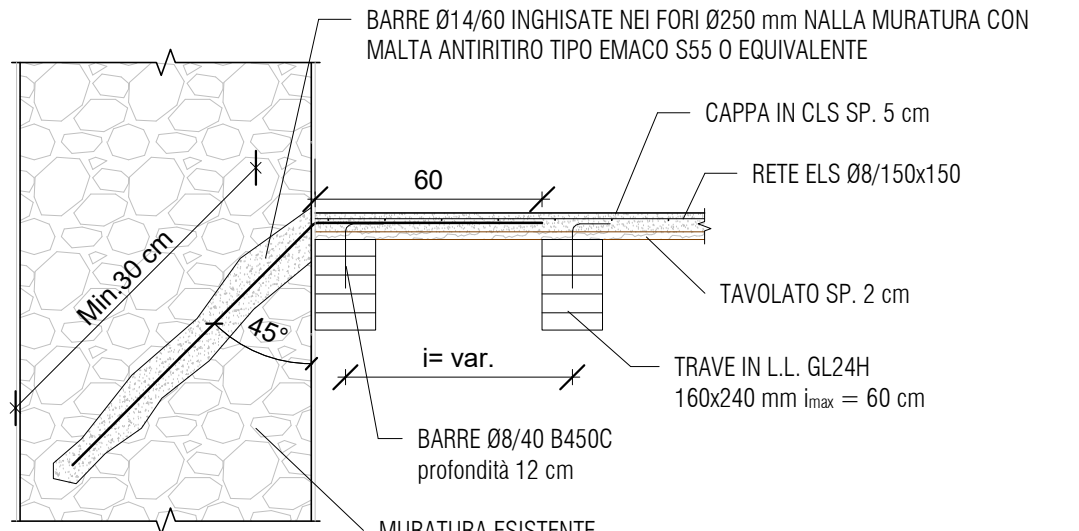
SEZIONE TRASVERSALE PONTE

Scala 1 : 20



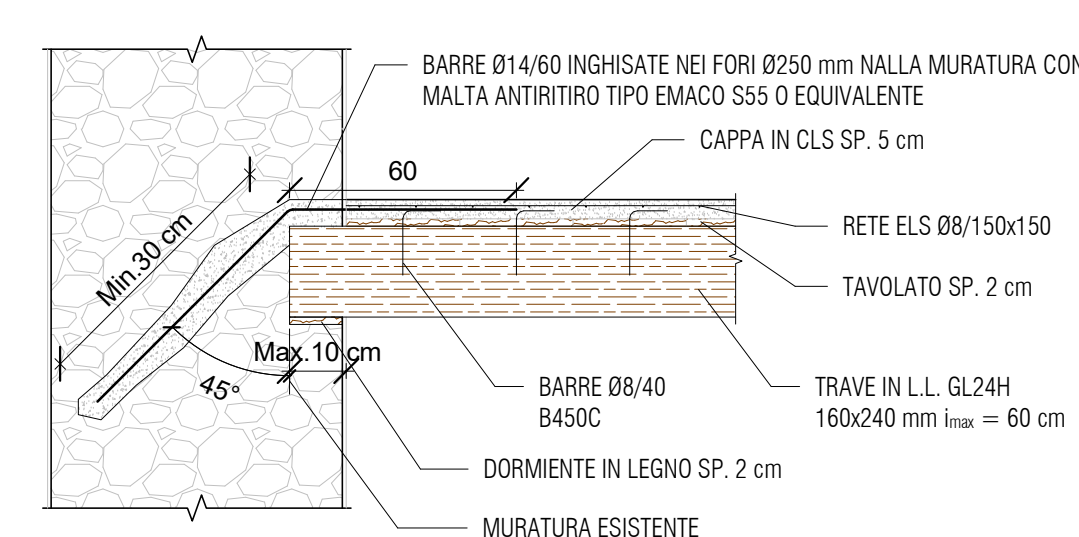
Collegamento solaio in legno - muro

Scala 1 : 20



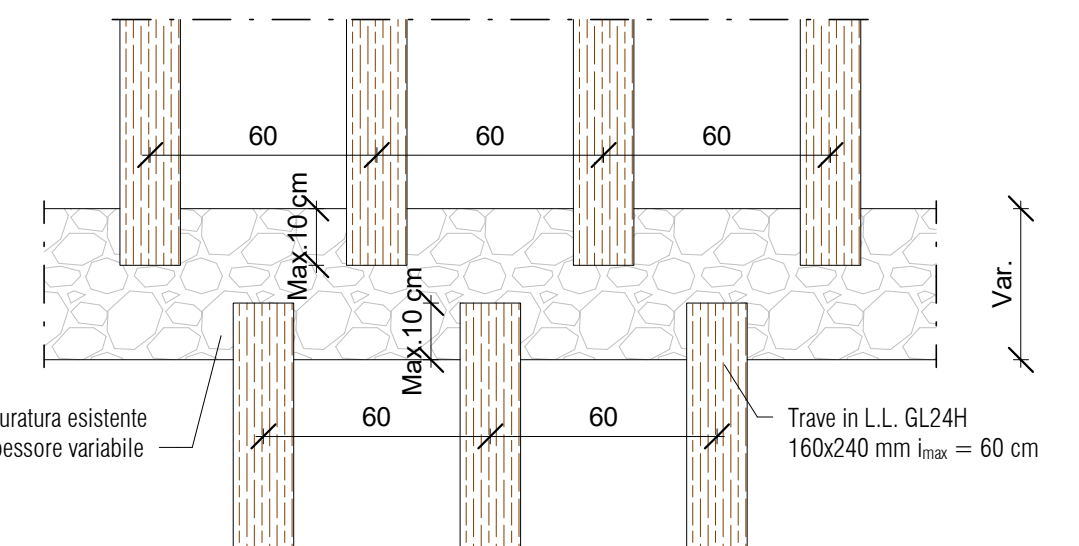
Collegamento travi in legno - muro

Scala 1 : 20



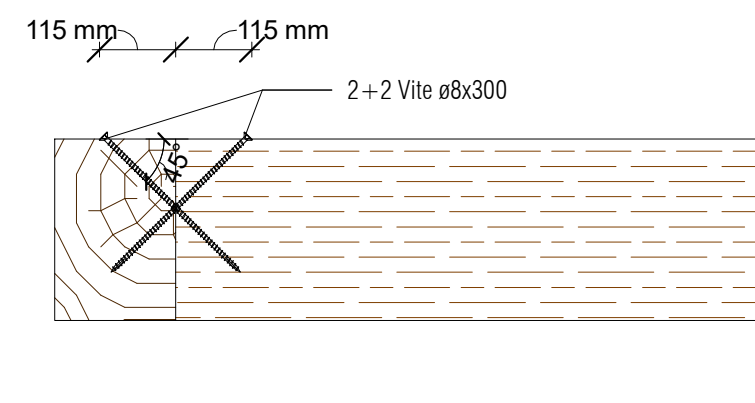
Pianta collegamento legno - muro

Scala 1 : 20



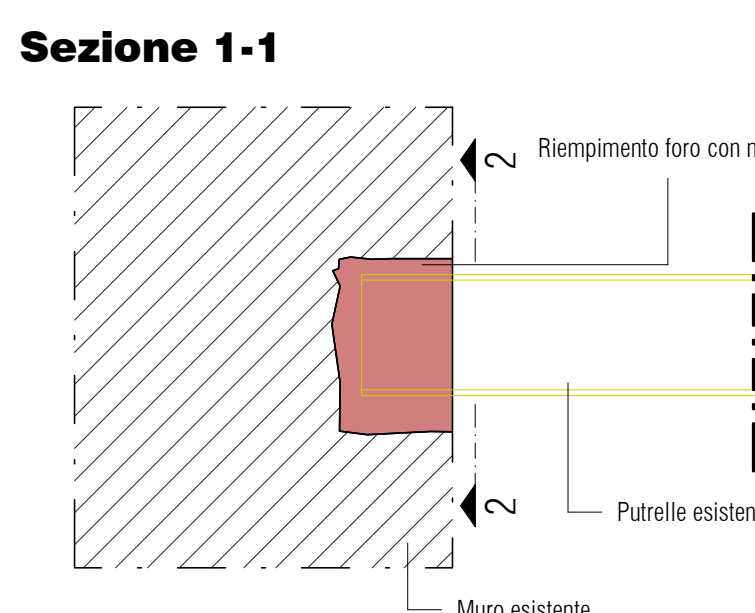
Collegamento trave-trave in legno (Dettaglio 1)

Scala 1 : 10

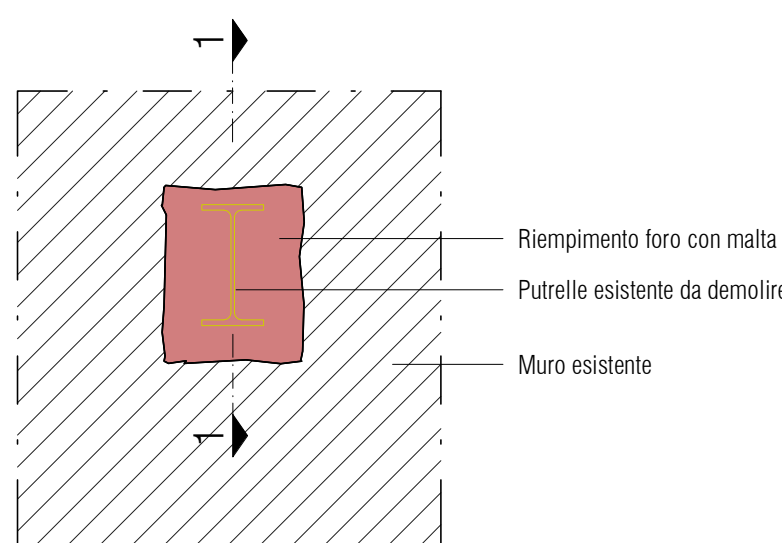


Chiusura foro post demolizione putrelle

Scala 1 : 10

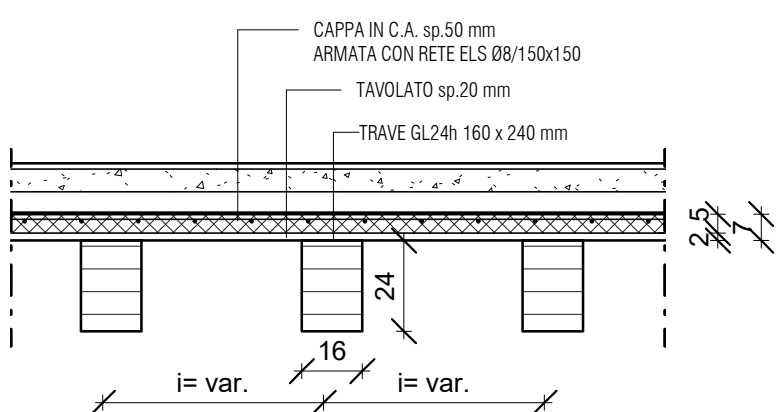


Sezione 2-2



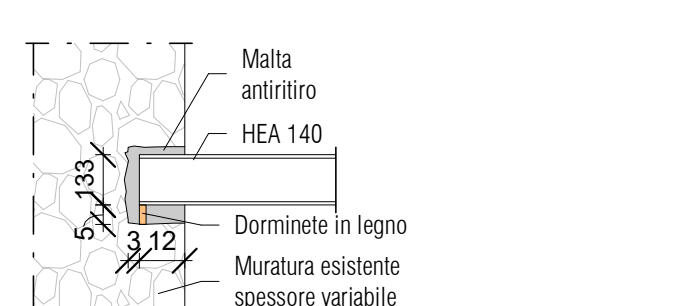
Sezione nuovo solaio in legno

Scala 1 : 20



Collegamento travi in acciaio - muro copertura ponte

Scala 1 : 20



Caratteristiche nuova muratura

CARATTERISTICHE NUOVA MURATURA		
<ul style="list-style-type: none">Categoria elementi resistenti : cat. I - Malta Prest. gar.Elementi per muratura portante conformi alla norma UNI EN 771Sistema di attuazione di conformità : 2+Classe malta : M5Malta conforme alla norma UNI EN 998-2Resistenza caratteristica a taglio della muratura f_{td} limitataTipologia elemento : Laterizio semipieno		
$\gamma_{red} = 2.00$	$f_{td} = 0.10$	MPa
$\gamma_{red} = 2.00$	$f_{td,ss} = 0.39$	MPa
$f_{td} = 0.00$	$f_{td} = 6.00$	MPa
$f_{td} = 0.00$	$E_{m} = 3620.00$	MPa
$f_{td} = 3.62$	$G_{m} = 1448.00$	MPa
	$\nu_{m} = 0.25$	MPa

LEGENDA

	Chiusura varchi e Costruzione
	Apertura varchi e Demolizione

NAVIGATORE

NOTE

REV	02	TERZA EMISSIONE			
REV	01	SECONDA EMISSIONE	S.Amayeh	14/03/2024	M.Brugnerotto
REV	00	PRIMA EMISSIONE	S.Amayeh	01/03/2024	M.Brugnerotto
REV	00	DISEGNATO DA	G.Palo	21/10/2023	M.Brugnerotto
SCALA	varie	SEDE PROGETTO	VIA PRACCHIOU 16 - UDINE	COD. BENE	UD0046020

APPROVAZIONE COMMITTENTE	A - APPROVATO	B - APPROVATO CON COMMENTI	C - NON UTILIZZABILE
STATO		TIPO DI EMISSIONE	PROGETTO ESECUTIVO

sinergo

Progettazione, direzione lavori, direzione generale, direzione artistica, direzione tecnica, direzione economica, direzione amministrativa, direzione legale, direzione informatica, direzione sicurezza, direzione ambiente, direzione energia, direzione trasporti, direzione urbanistica, direzione paesaggio, direzione patrimonio, direzione beni culturali, direzione beni mobili, direzione beni immobili, direzione beni demaniali, direzione beni ecclesiastici, direzione beni museali, direzione beni religiosi, direzione beni storici, direzione beni artistici, direzione beni letterari, direzione beni scientifici, direzione beni tecnologici, direzione beni industriali, direzione beni commerciali, direzione beni finanziari, direzione beni assicurativi, direzione beni bancari, direzione beni fiduciari, direzione beni gestiti, direzione beni amministrati, direzione beni conservati, direzione beni protetti, direzione beni restaurati, direzione beni conservati, direzione beni protetti, direzione beni restaurati.

Responsabile integrazione prestazioni specialistiche e progettistica opere architettoniche
arch. Alberto Muffato

Responsabile efficienza energetica, progetto impianti elettrici e prevenzione incendi
ing. Filippo Ottante

Coordinamento per la sicurezza in fase di progettazione
ing. Stefano Muffato

Responsabile progetto impianti meccanici
ing. Giovanni Moreschini

Responsabile progetto strutturale
ing. Marco Brugnerotto

Relazione geologica
dott. Daniele Lucifora

Responsabile processo BIM e Coordinamento di progetto
arch. Francesca Crenasco

gruppo di lavoro
Atmosfera Milano
Nicola Favaro
Nicola Fava
Eliaz Saadatyeganeh
Shahin Ameyeh
Davide Polente
Alessandro Prete
Carlo Laurenti
Leonardo Callegarin
Jacopo Brighenti
Giovanni Palù

Responsabile relazione archeologica
dott. archeologo Claudio Negrelli
Via Mendelotti n.4 40141 Bologna (BO)

Responsabile criteri ambientali minimi
arch. LEED AP Elisa Sironio
Via Sarmatiani n.21 10126 Torino (TO)

PROGETTO	RESTAURO PALAZZINA PREFETTO EX CASERMA REGINATO	PROGETTO ESECUTIVO
TITOLO	Stato di progetto STRUTTURALE Interventi su solaio copertura	
AGENZIA DEL DEMANIO	DIREZIONE REGIONALE FRIULI VENEZIA GIULIA U.O. Servizi Tecnici	
NUMERO DISEGNO	UD00164-ADM-UD0046020-ZZ-DR-S-E00004	REV 02 14/03/2024